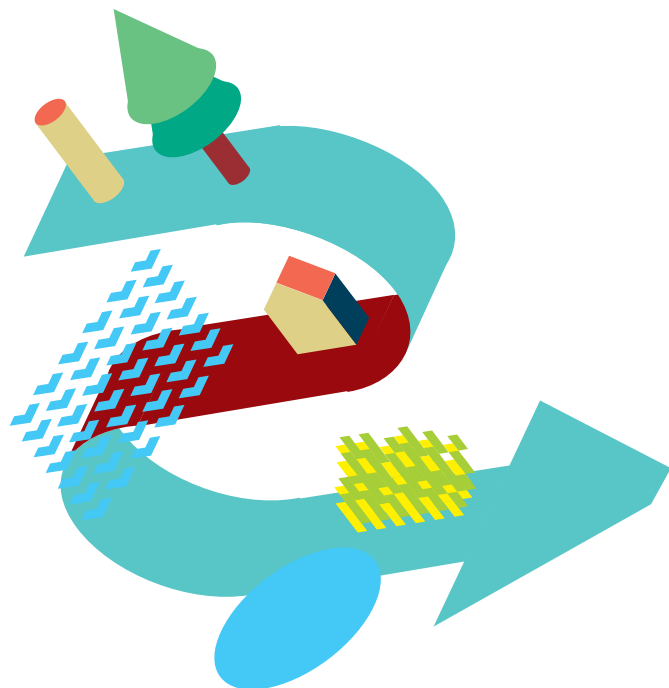


INVITATION À LA RENCONTRE METROPOLITAINE

CLÔTURANT LE 31^E ATELIER D'ÉTÉ
DE CERGY SUR LA PLAINE DE
PIERRELAYE-BESSANCOURT

Le 26 septembre 2013

De 9h à 13h au Conseil Général du Val d'Oise
2 av. du Parc, 95000 Cergy, Bâtiment F



Zones logistiques, anciens terrains industriels, fonctions délocalisées... Quel avenir pour ces territoires ressource en reconversion, dans la métropole francilienne et à l'étranger? Comment faire naître une nouvelle image autour d'un projet de territoire?

Dialogue avec les élus locaux, les participants de l'atelier international de maîtrise d'oeuvre urbaine, les membres internationaux du jury de l'atelier, et les artistes associés à la session.

Contact et inscription: pierrelaye@ateliers.org

les ateliers

maîtrise d'oeuvre urbaine

Les Ateliers Internationaux
de Maîtrise d'Œuvre Urbaine

Le Verger, rue de la Gare
BP 90047
95020 Cergy-Pontoise Cedex

www.ateliers.org

Programme de la matinée

8h30 / Accueil

9h / Ouverture par **Pierre-André Périssol**,
Président des Ateliers, et **Arnaud Bazin**, Président
du Conseil Général du Val d'Oise

9h30 / Présentation transversale du thème de
la reconversion des territoires ressources de la
métropole

9h45-10h30 / Présentation des propositions fortes
des quatre équipes internationales en lien avec la
reconversion et le changement d'image de la Plaine
de Pierrelaye-Bessancourt

10h30-11h / Echanges libres avec les élus et la salle

11h-11h15 / Pause

11h15-12h / Présentations de territoires ressources
métropolitains, en conversion ou reconvertis :

- Le projet Paris Nord-Est, par **François Leclercq**,
architecte-urbaniste

- Le cas de Freshkills Park à New York, la
transformation d'une ancienne décharge en parc
paysager et culturel par **Angelyn Chandler**,
ancienne chef de projet de Freshkills Park au
Département des parcs de la ville de New York

- Territoires en reconversion en Essonne par **Pascal
Fournier**, Vice-président du Conseil Général de
l'Essonne (à confirmer)

12h-12h30 / Echanges libres avec les élus et la salle

12h30-12h45 / Intervention des artistes associés à
la session, **Stéphane Thidet** et **Marcelline Delbecq**

12h45-13h10 / Conclusions de la matinée
par **Dominique Lefèbre**, Président de la
Communauté d'agglomération de Cergy-Pontoise
et **Alain Amédro**, Vice-président en charge de
l'aménagement du territoire à la Région Ile-de-
France

13h10 / Cocktail déjeunatoire