

Stratégie Opérationnelle de la vision Bamako 2030

« Ne Ka Bamako »

- **Contexte :** Bamako est une métropole dont le fonctionnement s'appuie sur une trame urbaine assez robuste, « tenue », par les éléments naturels (les collines et le fleuve) et un réseau de grandes infrastructures routières cohérent.

Cependant, le rythme de cette croissance (5 voire 6 millions d'habitants à l'horizon 2030) et la concentration excessive des équipements et des services en rive nord rendent nécessaires un rééquilibrage en rive sud et la relocalisation de certaines fonctions en périphérie du cœur d'agglomération.

Plusieurs réflexions successives initiées depuis 2010 par le District ont permis d'élaborer une vision prospective partagée de l'organisation urbaine de Bamako à l'horizon 2030. Il s'agit désormais d'opérationnaliser cette vision en écrivant sa feuille de route et en priorisant les premières actions.

- **Ce passage à l'action s'inscrit dans une triple finalité :**

- Bamako : une ville aménagée, agréable à vivre et équilibrée sur ses deux rives,
- Bamako : une ville économiquement performante (création de ressources et d'emplois),
- Une identité collective renforcée : « Ne ka Bamako ».

La tenue du sommet Afrique France en 2016 constitue une opportunité pour démontrer cette capacité collective au passage à l'acte.

- **L'Atelier 2014 propose 7 actions prioritaires :**

1 – Aménager immédiatement un double port sec à la porte « sud-est » de la ville sur les sites disponibles de l'AZI ou ACI (600 ha) à Djalakorobougou (route de Ségou) et la zone économique de l'aéroport le long de la route de Sikasso, et interdire la circulation dans la ville aux camions de plus de 3,5 tonnes.

Effets leviers : désengorgement du centre historique et du réseau routier.

2 – Aérer le centre historique : garder le marché rose comme monument et espace public, organiser la libération du site de l'assemblée nationale, reconstituer une offre culturelle et aménager un parcours touristique.

Effets leviers : nouvelle appropriation du centre comme un lieu de sortie et d'identité bamakoise, valorisation et réhabilitation du patrimoine historique.

3 – Relocaliser la gare routière de Sogoniko au-delà du carrefour de la tour de l'Afrique et construire à la place un second équipement commercial en vis-à-vis des Halles de Bamako.

Effets leviers : création d'une vraie polarité métropolitaine en rive sud.

4 – Mettre en place un « anneau de transport collectif des deux rives » : Rail Da – ACI 2000, 2nd pont, bande des 140 mètres, bande des 30 mètres, carrefour de la tour de l'Afrique, Sogoniko, 1^{er} pont, Rail Da.

Effets leviers : Amélioration de la mobilité au sein de la ville, développements autour de la route des 30 m.

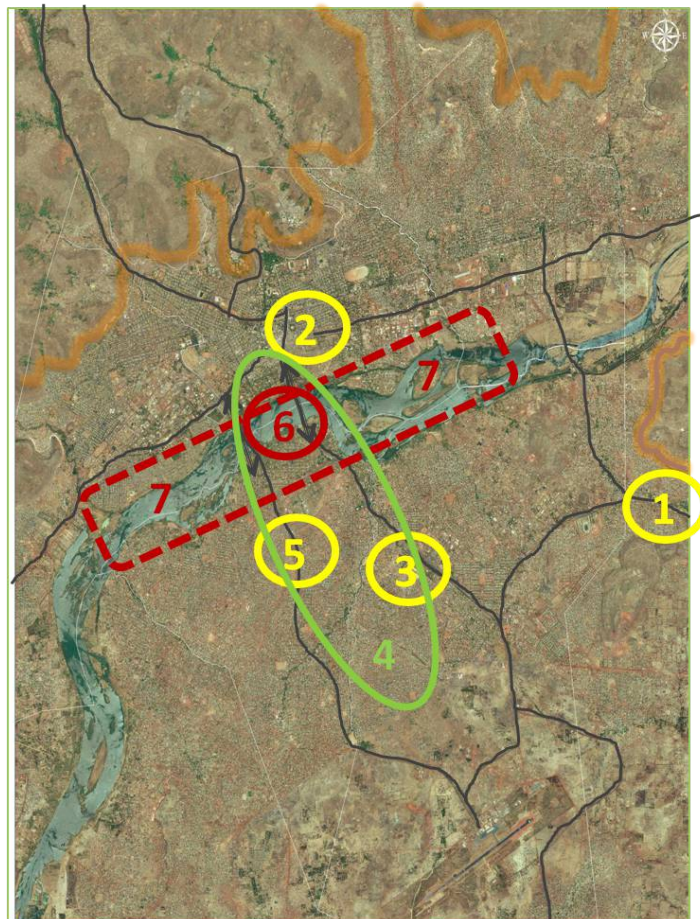
5 - Aménager de manière réversible la bande des 140 mètres en services et espaces publics de proximité et espaces événementiels du sommet Afrique-France (interventions artistiques, centre artisanal...).

Effets leviers : cohérence de l'action publique (site déguerpé = projet), combinaison réponse à besoins de proximité et effet « vitrine du Mali » (route de l'aéroport).

6 - Berges du fleuve : entre les deux ponts, aménager ou conforter les espaces d'usages publics : promenade et/ou route des berges, esplanade de l'indépendance, jardin du maire de Bamako, palais de la Culture...

Effets leviers : maîtrise du foncier des berges et processus de valorisation de long terme.

7 - Engager une étude de faisabilité, notamment hydraulique, de remblaiement sur plusieurs centaines de mètres de largeur des berges entre les deux ponts, en vue d'une opération d'aménagement d'ampleur issue d'un grand concours international.



• **Recommandations transversales** pour renforcer l'efficacité de ces décisions :

1 - Mettre en œuvre le projet de réforme du District de Bamako : un patron pour Bamako.

2 - Renforcer les compétences et les ressources financières de la ville : un cadastre pour une stratégie de valorisation du foncier et la création de ressources propres.

3 - Instaurer une concertation permanente avec les habitants.

4 - Engager rapidement l'élaboration du Schéma Directeur du Grand Bamako.