

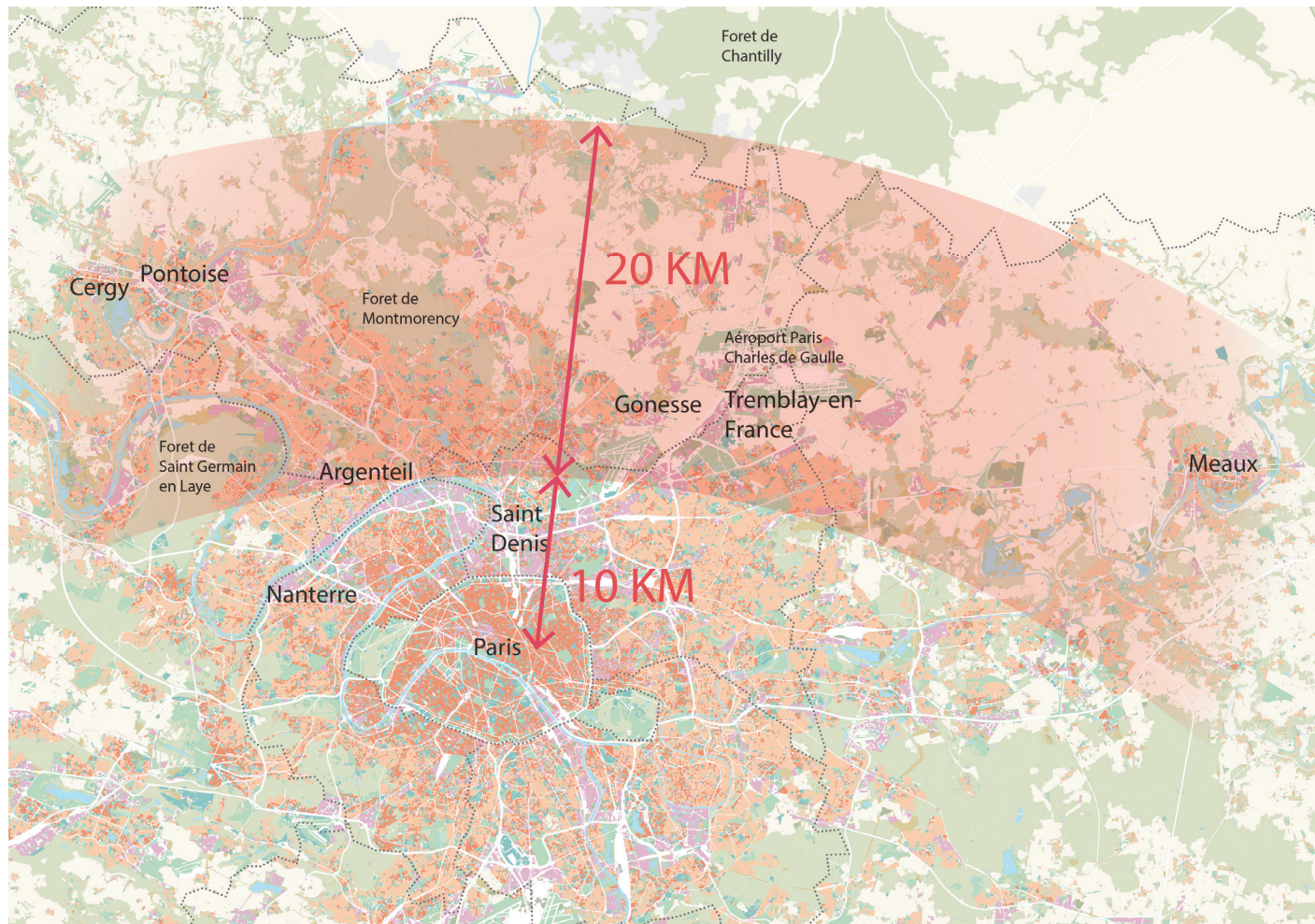
LE SUJET DE L'ATELIER

UN SYSTÈME ENCORE DEBOUT, MAIS UNE PLANÈTE À BOUT

Face à la crise climatique, les efforts menés à ce jour par les pouvoirs publics sont considérables mais n'en demeurent pas moins insuffisants. En effet, le dernier rapport du GIEC dresse un tableau alarmant des conséquences du changement climatique. La nécessité d'adapter nos modèles actuels et d'ancrer le principe de résilience dans la société, au niveau de toutes ses strates, devient un besoin urgent, sinon une nécessité vitale. Cela concerne à la fois les modes d'usage et de consommation de biens et services au sein des territoires que des flux qui les concernent.

Quelles sont les pistes pour concilier développement économique et urbain avec une certaine sobriété en termes de ressources, une intelligence dans les modes de faire et une place plus grande donnée à l'humain ?

Comment passer des idées aux actes ?



Représentation schématique de l'arc nord francilien

SOCIÉTÉ(S) DE L'INSTANTANÉE

La pandémie actuelle nous dit, une fois de plus, que le monde d'aujourd'hui est celui de l'instantanéité, de l'accès immédiat aux informations, du télé-travail et de la livraison rapide d'un bout à l'autre de la planète. Les systèmes de production et d'approvisionnement sont en conséquence à la fois complexes et rapides, en perpétuelle évolution. De nouvelles formes urbaines accompagnent la montée des usages hyper-connectés. La livraison en 10 mn top chrono se traduit dans les centres-villes en dark kitchen et dark stores, laissant les collectivités territoriales impuissantes. Dans le même temps, Internet permet également l'organisation collective à travers des supports non institutionnels, gratuits, participatifs, efficaces et instantanés pour le développement de liens directs entre producteurs et consommateurs.

Comment les nouveaux usages engendrés par les nouvelles technologies peuvent-ils participer à remodeler la ville et son environnement ?

Quelle est la place des acteurs publics dans l'anticipation, l'encadrement et la maîtrise de certains modèles émergents, des flux associés et de leurs effets ?

Comment faire évoluer les usages de consommation et les pratiques pour plus de résilience ?



Meaux et ses environs logistiques et agricoles

DÉPENDANCE(S) ET MONDIALISATION

Les villes sont par définition dépendantes d'autres territoires: des territoires d'où sont tirés l'eau, des territoires agricoles qui nourrissent, des territoires producteurs d'énergie, ou ceux d'où sont extraits des matériaux comme le bois des forêts, les matériaux de construction mais aussi à l'autre bout de la chaîne tout ce qui est renvoyé dans une version transformée. Ce qui fait vivre la ville provient majoritairement d'ailleurs. Aujourd'hui, la mondialisation paraît achevée: entre 1950 et 2010, le volume des exportations mondiales a été multiplié par 33. La dynamique s'est estompée depuis 2008, mais le volume total du commerce international représente toujours plus de 50% du PIB mondial.

La logique d'approvisionnement mondialisée et déracinée d'un contexte territorial est contestée, notamment au travers de l'impact environnemental en termes de rejet de gaz à effet de serre. En 2020, 57% de l'empreinte carbone de la France résultait des importations de marchandises.

Comment à la fois répondre aux besoins énergétiques de façon plus locale, ancrer l'approvisionnement alimentaire, décarboner le secteur de la construction et penser un développement urbain qui ne se fasse pas au détriment de la nature ?

territoires recyclés territoires vivants

Interdépendance et approvisionnement : quels choix face à l'urgence climatique pour l'arc nord-francilien ?

40^E ATELIER FRANCILIEN DE MAÎTRISE D'ŒUVRE URBAINE DE CERGY-PONTOISE DU 5 AU 23 SEPTEMBRE 2022

les Ateliers
maîtrise d'œuvre urbaine

Comment penser le développement des villes et des bassins de vie plus en lien et en accord avec leur environnement ?

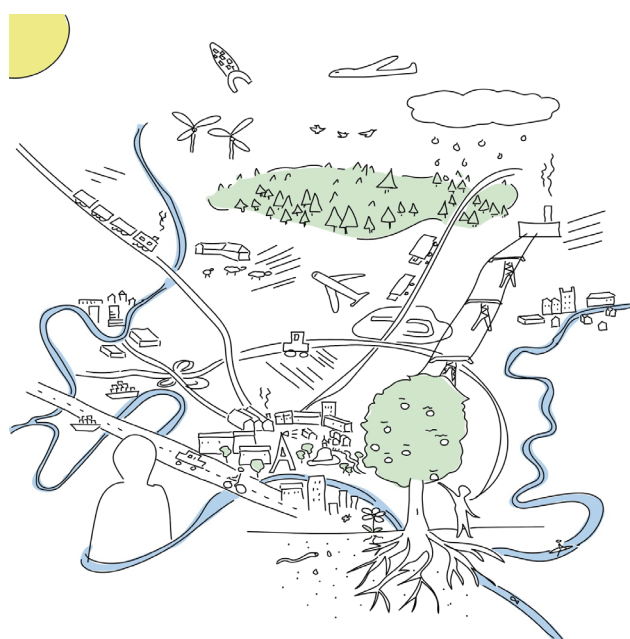
Enfin, quels nouveaux outils d'aide à la décision pour les acteurs des territoires, politiques et sociétaux, pour amorcer un changement nécessaire de nos sociétés ?

LES ATELIERS... INNOVATION, CRÉATIVITÉ, PROSPECTIVE, COLLECTIF

Les Ateliers de Maîtrise d'œuvre urbaine de Cergy-Pontoise (ou Ateliers de Cergy) sont une association à but non lucratif, qui organise depuis 1982 en France et ailleurs dans le monde des ateliers originaux de production collective sur des sujets de développement urbain et territorial.

Chaque année en septembre, l'association réunit en Île-de-France une vingtaine d'étudiants et de jeunes professionnels de nationalités et de profils variés, qui travaillent sur site en équipes pluridisciplinaires (architecture, urbanisme, ingénierie, agronomie, paysage, économie, sociologie, arts...) et présentent en fin d'atelier leurs propositions à un jury international présidé par les autorités locales. Les projets des équipes associent visions de long terme pour le territoire et propositions d'actions opérationnelles et illustrées, composant ainsi un éventail de projets mis à disposition des décideurs locaux.

Depuis l'origine jusqu'à leur maturité actuelle avec un réseau de plus de 3 000 anciens participants, le parti pris des Ateliers est de traiter librement et à plusieurs échelles de sujets complexes, en s'autorisant à prendre du champ par rapport au contexte institutionnel. Le caractère jeune, international et pluridisciplinaire des équipes permet un regard neuf et suscite des manières originales de représenter le territoire, ses tensions et ses opportunités.



RECYCLÉS ET VIVANTS, LES TERRITOIRES DE DEMAIN...

Le recyclage est décrit communément comme l'ensemble des techniques ayant pour objectif de récupérer des déchets et de les réintroduire dans le cycle de production dont ils sont issus. Introduire la notion de cycle dans l'ensemble des processus d'un territoire donné reviendrait à questionner, à la fois, les modes d'approvisionnement, de métabolisme urbain et de gestion des déchets. Cela reviendrait aussi à penser le territoire comme en perpétuel renouvellement (ou recyclage) où rien ne se perd mais tout se transforme.

Comment mettre en œuvre une économie circulaire qui « vise à changer de paradigme par rapport à l'économie dite linéaire, en limitant le gaspillage des ressources et l'impact environnemental, et en augmentant l'efficacité à tous les stades de l'économie des produits ? »

FOCUS SUR L'ARC NORD FRANCILIEN

De Cergy-Pontoise à Meaux, les territoires agricoles, urbains et économiques, arrière-pays de la métropole parisienne, semblent entretenir peu de liens avec leur environnement proche et avec le centre de la métropole. Ils paraissent davantage tournés vers l'extérieur, vers le monde. Les infrastructures (aéroport, autoroutes et chemins de fer) permettent des échanges là aussi internationaux rapides, constituant des rampes d'appui au royaume de la vitesse et à la mobilité des matériaux, des produits et de l'énergie.

Comment la transition socio-écologique peut-elle s'appuyer sur les échanges et les relations ville-campagne et s'incarner dans le territoire nord-francilien ?

PARTICIPER À L'ATELIER

LIEU ET DATES

L'atelier se déroule à Cergy-Pontoise, et en Île-de-France, FRANCE

Du 5 au 23 septembre 2022

Des tables rondes d'experts nationaux et internationaux se dérouleront en préparation de l'atelier, en visio-conférence (Mai et Juin 2022). Tous les documents sont disponibles sur le site des Ateliers: www.ateliers.org

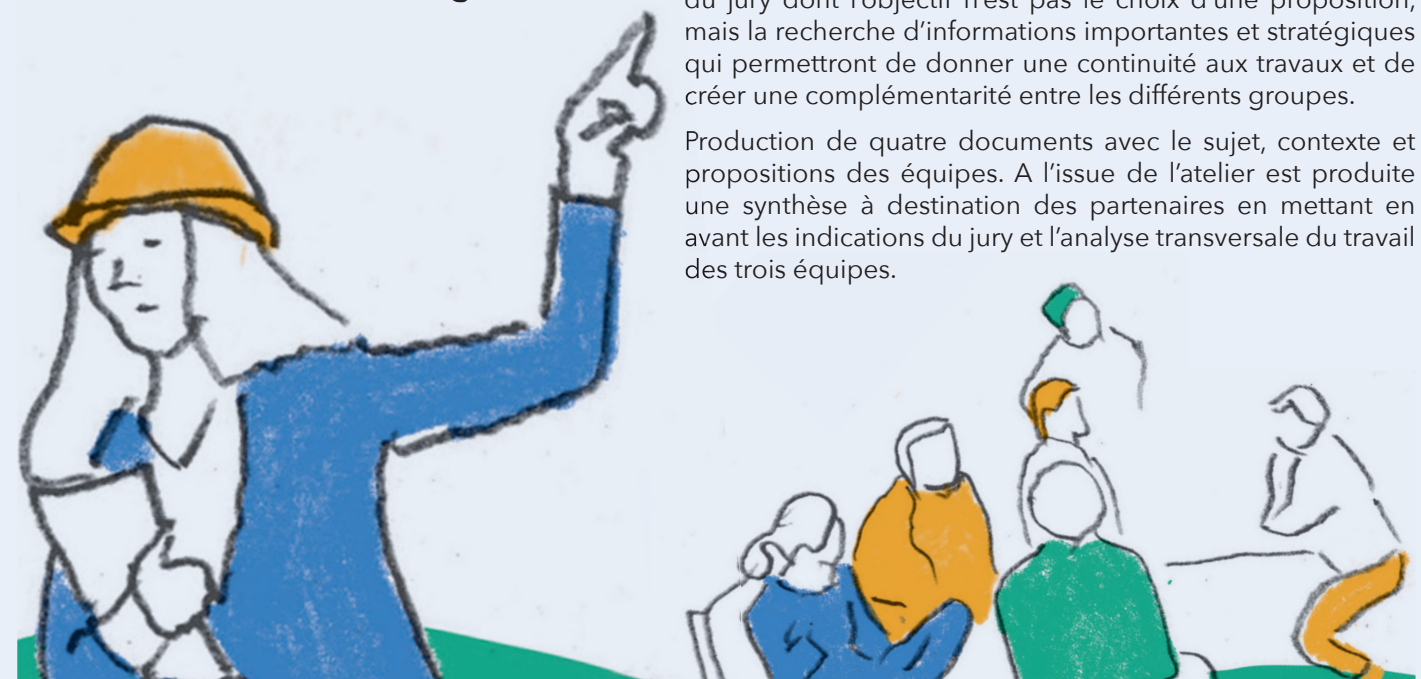
CALENDRIER DE LA SESSION

L'atelier est organisé selon la méthode originale des Ateliers, consistant à réunir des professionnels de pays et métiers différents répartis en équipes pluridisciplinaires. L'approche des ateliers est multiscale, allant de la région Île-de-France à l'échelle des communes et quartier, et jusqu'à l'échelle de la rue.

Les premiers jours sont consacrés à l'étude du territoire, à des rencontres et des séances de travail permettant à chacun de découvrir et de s'appropriier le territoire et ses différentes échelles de l'atelier. Les équipes commencent ensuite à travailler en groupe. Des temps forts d'échange et de débat avec les acteurs locaux s'organisent autour des Forums d'échange.

À l'issue de la troisième semaine de travail, un jury composé de professionnels locaux et internationaux et de décideurs locaux est rassemblé pour écouter et analyser les propositions et la démarche de chaque équipe. Les présentations sont publiques. Au terme de celles-ci, est organisée une délibération du jury dont l'objectif n'est pas le choix d'une proposition, mais la recherche d'informations importantes et stratégiques qui permettront de donner une continuité aux travaux et de créer une complémentarité entre les différents groupes.

Production de quatre documents avec le sujet, contexte et propositions des équipes. À l'issue de l'atelier est produite une synthèse à destination des partenaires en mettant en avant les indications du jury et l'analyse transversale du travail des trois équipes.



COMMENT POSTULER ?

L'atelier est ouvert aux étudiants en fin de cycle et aux jeunes professionnels jusqu'à 30 ans, de toutes disciplines (urbanisme, art, économie, agronomie, sociologie, logistique, ingénierie, architecture, histoire, architecture, paysage, etc) et de toutes nationalités.

SEULES RESTRICTIONS

Bonne maîtrise de l'anglais pour pouvoir travailler au sein d'équipes internationales, disponibilité complète aux dates de l'atelier, limite d'âge 30 ans.

ÉLÉMENTS À RASSEMBLER POUR CANDIDATER

- le formulaire d'inscription à télécharger sur notre site www.ateliers.org
- votre CV en une ou deux pages
- un travail personnel ou un extrait d'un travail personnel (max 6 pages), de préférence en lien avec le sujet de l'atelier ou sur votre territoire d'origine à envoyer à candidatures@ateliers.org

DATE LIMITE DE CANDIDATURE

29 Mai 2022 à 23h59 (UTC+2)

Les résultats seront annoncés à partir du 31 Mai 2022

Les candidatures seront acceptées jusqu'au 26 Juin 2022 à 23h59 (UTC+2) en fonction des places encore disponibles

Questions et contact, écrivez-nous à 40ans@ateliers.org